

Fan Coil Units

Concealed Ceiling Type - AC & EC Motor

Concealed Floor Standing Type - AC & EC Motor

Floor Standing with Cabinet Type - AC & EC Motor

High Static Pressure Concealed Ceiling Type - AC & EC Motor



Technical Specifications

The most important reasons to prefer **VENTILA** Medium Static Pressure Concealed Ceiling / Concealed Floor Standing / Concealed Floor Standing with Cabinet and High Static Pressure Concealed Ceiling type fan coils, are that they provide; energy economy with high efficiency, silence with their special design, easy implementation with ergonomic size and structural features, long life time with much less requirement for maintenance. Today the scope of applications of fan coil units include public places such as hotels, offices, hospitals, business centres, governmental buildings, residential suits and shopping centres. **VENTILA** takes place in Turkey at most of the prestigious projects with its products and services in quality.

High Efficiency Exchanger

- Provides highly efficient and low operating cost resulting solutions with its special exchanger structure.

Silent and Efficient Fan Motor

- Fan with balance adjustment and motor with high efficiency
- Low vibration
- Low sound level thanks to its special insulation at the internal surface
- Low operating costs

Filter

- Provided in standard at all types.
- Ability to remove from the bottom and sides.

Piping Connection

- Coil collector is placed in a custom sheet shelter. Hence, counter connection can be done easily.

Drain Pipe

- A custom pipe is placed intentionally for interconnection between the drain pipe and fan coil.

Purger

- A purger key, which can be accessed and opened easily, is used to throw the air produced in coil out.

Electrical Connection

- In order to prevent any possible electric leakage, electrical connections are placed within a special designed box. All cables are carried through a flexible steel pipe.

Insulated Drain Tray

- One-piece production from galvanized sheet without any weld
- Wide tray enabling not only drain from the coil, but also from valves and pipes
- Special designed slope to provide water flow easily and to prevent microbial growth
- Installation and removal can be done easily
- Covered with kiln dyed powder coat against microbial growth and corrosion
- Closed and dense insulation against condensation outside the tray
- Thanks to specially insulated "L" tray structure, concealed floor standing type units can be used as concealed ceiling type unit.

Fan Coil

VFC-GT Medium Static Pressure Concealed Ceiling Type Fan Coil AC Fan



2-Pipes



4-Pipes



- Silent and efficient 3-speed AC fan motor
- External panel made of galvanized steel with internal thermal and sound insulation
- Self-insulated, enamelled covered condensation tray
- Electrical connections protected through a flexible steel pipe
- High efficiency special exchanger
- Easily removable filter (standard)
- Ability to operate up to 80 Pa external pressure

VFC GT / AC Fan Concealed Ceiling Type Fan Coil			2 Pipe									
			102	202	302	352	402	602	802	1002	1202	1402
Total Cooling Capacity	Low	kW	1,0	1,4	2,3	2,4	2,7	4,8	5,3	6,4	5,5	8,7
	Medium		1,5	2,1	2,8	3,4	4,2	5,6	6,5	7,6	8,6	10,2
	High		2,1	2,4	3,1	4,0	5,0	6,2	7,8	8,3	10,3	11,2
Sensible Cooling Capacity	Low	kW	0,8	1,1	1,8	1,8	2,0	3,6	4,1	5,1	4,1	6,7
	Medium		1,1	1,6	2,2	2,6	3,3	4,3	5,1	6,1	6,7	8,1
	High		1,6	1,9	2,4	3,1	4,0	4,8	6,2	6,7	8,1	8,9
Heating Capacity 70/60 °C Water Temperature	Low	kW	2,4	3,3	5,5	5,3	6,1	10,6	12,5	15,4	12,2	20,2
	Medium		3,5	5,0	6,7	7,8	9,9	12,8	15,6	18,5	20,0	24,3
	High		5,0	5,8	7,4	9,2	12,1	14,1	18,9	20,5	24,3	26,7
Air Flow Rate	Low	m3/h	150	216	375	350	409	750	840	1125	818	1500
	Medium		232	355	475	550	742	950	1097	1425	1484	1900
	High		355	431	540	675	953	1080	1384	1620	1906	2160
External Static Pressure	Pa	30										
Coil Connection	Inch	3/4"										
Number of Row		3										
Sound Pressure Level	dB[A]	36/33/30	39/36/33	42/40/36	40/36/33	41/38/34	43/40/38	42/38/35	44/41/38	46/43/40	52/48/44	
Power Supply	V/ph/Hz	220-240-1/50										
Consumed Power	W	60	66	70	75	122	140	188	210	224	280	
Consumed Current	A	0,27	0,30	0,31	0,33	0,55	0,62	0,85	0,93	1,1	1,24	

- Cooling capacity rating is based on 7/12 °C water regime at medium speed with 27 °C DB / 19 °C WB indoor temperature
- Heating capacity rating is based on 70/60 °C water regime at medium speed with 20 °C indoor temperature

VFC-GT Medium Static Pressure Concealed Ceiling Type Fan Coil AC Fan

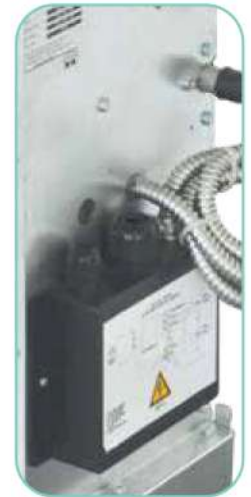


VFC GT / AC Fan Concealed Ceiling Type Fan Coil			4 Pipe									
			104	204	304	354	404	604	804	1004	1204	1404
Total Cooling Capacity	Low	kW	1,0	1,3	2,3	2,3	2,7	4,7	4,1	6,4	5,5	8,6
	Medium		1,3	2,1	2,7	3,4	4,1	5,6	6,4	7,5	8,4	10,1
	High		2,1	2,4	3,0	3,9	4,9	6,0	7,5	8,1	9,9	10,8
Sensible Cooling Capacity	Low	kW	0,7	1,0	1,8	1,7	2,0	3,5	3,1	5,0	4,1	6,7
	Medium		1,0	1,6	2,1	2,6	3,2	4,2	5,0	6,0	6,5	8,0
	High		1,6	1,9	2,3	3,0	3,9	4,6	6,0	6,5	7,8	8,6
Heating Capacity 70/60 °C Water Temperature	Low	kW	1,4	1,7	2,9	3,0	3,4	5,4	5,7	7,7	6,8	9,9
	Medium		1,7	2,4	3,4	4,0	4,8	6,2	8,1	8,8	9,7	11,3
	High		2,4	2,7	3,6	4,5	5,5	6,6	9,3	9,3	11,2	12,0
Air Flow Rate	Low	m ³ /h	140	201	370	340	409	740	610	1110	818	1480
	Medium		201	344	465	540	714	930	1058	1395	1428	1860
	High		344	419	515	660	912	1030	1331	1545	1824	2060
External Static Pressure	Pa	30										
Coil Connection	Inch	3/4"										
Number of Row		3										
Sound Pressure Level	dB[A]	36/33/30	39/36/33	42/40/36	40/36/33	41/38/34	43/40/38	42/38/35	44/41/38	46/43/40	52/48/44	
Power Supply	V/ph/Hz	220-240-/1/50										
Consumed Power	W	60	66	70	75	122	140	188	210	224	280	
Consumed Current	A	0,27	0,30	0,31	0,33	0,55	0,62	0,85	0,93	1,1	1,24	

- Cooling capacity rating is based on 7/12 °C water regime at medium speed with 27 °C DB / 19 °C WB indoor temperature
- Heating capacity rating is based on 70/60 °C water regime at medium speed with 20 °C indoor temperature

Fan Coil

VFC-GD Medium Static Pressure Concealed Floor Standing Type Fan Coil AC Fan



- Silent and efficient 3-speed AC fan motor
- External panel made of galvanized steel with internal thermal and sound insulation
- Availability for both horizontal and vertical installation thanks to self-insulated L-type condensation tray
- Electrical connections protected through a flexible steel pipe
- High efficiency special exchanger
- Easily removable filter (standard)
- Ability to operate up to 80 Pa external pressure

VFC GD / AC Fan Concealed Floor Standing Type Fan Coil			2 Pipe									
			102	202	302	352	402	602	802	1002	1202	1402
Total Cooling Capacity	Low	kW	1,0	1,4	2,3	2,4	2,7	4,8	5,3	6,4	5,5	8,7
	Medium		1,5	2,1	2,8	3,4	4,2	5,6	6,5	7,6	8,6	10,2
	High		2,1	2,4	3,1	4,0	5,0	6,2	7,8	8,3	10,3	11,2
Sensible Cooling Capacity	Low	kW	0,8	1,1	1,8	1,8	2,0	3,6	4,1	5,1	4,1	6,7
	Medium		1,1	1,6	2,2	2,6	3,3	4,3	5,1	6,1	6,7	8,1
	High		1,6	1,9	2,4	3,1	4,0	4,8	6,2	6,7	8,1	8,9
Heating Capacity 70/60 °C Water Temperature	Low	kW	2,4	3,3	5,5	5,3	6,1	10,6	12,5	15,4	12,2	20,2
	Medium		3,5	5,0	6,7	7,8	9,9	12,8	15,6	18,5	20,0	24,3
	High		5,0	5,8	7,4	9,2	12,1	14,1	18,9	20,5	24,3	26,7
Air Flow Rate	Low	m ³ /h	150	216	375	350	409	750	840	1125	818	1500
	Medium		232	355	475	550	742	950	1097	1425	1484	1900
	High		355	431	540	675	953	1080	1384	1620	1906	2160
External Static Pressure		Pa	30									
Coil Connection		Inch	3/4"									
Number of Row			3									
Sound Pressure Level		dB(A)	35/33/31	38/35/33	41/39/36	40/36/33	40/37/34	42/39/35	41/38/34	42/40/37	44/41/38	51/47/41
Power Supply		V/ph/Hz	220-240-1/50									
Consumed Power		W	60	66	70	75	122	140	188	210	224	280
Consumed Current		A	0,27	0,30	0,31	0,33	0,55	0,62	0,85	0,93	1,1	1,24

- Cooling capacity rating is based on 7/12 °C water regime at medium speed with 27 °C DB / 19 °C WB indoor temperature
- Heating capacity rating is based on 70/60 °C water regime at medium speed with 20 °C indoor temperature

VFC-GD Medium Static Pressure Concealed Floor Standing Type Fan Coil AC Fan



VFC GD / AC Fan Concealed Floor Standing Type Fan Coil			4 Pipe									
			104	204	304	354	404	604	804	1004	1204	1404
Total Cooling Capacity	Low	kW	1,0	1,3	2,3	2,3	2,7	4,7	4,1	6,4	5,5	8,6
	Medium		1,3	2,1	2,7	3,4	4,1	5,6	6,4	7,5	8,4	10,1
	High		2,1	2,4	3,0	3,9	4,9	6,0	7,5	8,1	9,9	10,8
Sensible Cooling Capacity	Low	kW	0,7	1,0	1,8	1,7	2,0	3,5	3,1	5,0	4,1	6,7
	Medium		1,0	1,6	2,1	2,6	3,2	4,2	5,0	6,0	6,5	8,0
	High		1,6	1,9	2,3	3,0	3,9	4,6	6,0	6,5	7,8	8,6
Heating Capacity 70/60 °C Water Temperature	Low	kW	1,4	1,7	2,9	3,0	3,4	5,4	5,7	7,7	6,8	9,9
	Medium		1,7	2,4	3,4	4,0	4,8	6,2	8,1	8,8	9,7	11,3
	High		2,4	2,7	3,6	4,5	5,5	6,6	9,3	9,3	11,2	12,0
Air Flow Rate	Low	m ³ /h	140	201	370	340	409	740	610	1110	818	1480
	Medium		201	344	465	540	714	930	1058	1395	1428	1860
	High		344	419	515	660	912	1030	1331	1545	1824	2060
External Static Pressure	Pa	30										
Coil Connection	Inch	3/4"										
Number of Row		3										
Sound Pressure Level	dB(A)	35/33/31	38/35/33	41/39/36	40/36/33	40/37/34	42/39/35	41/38/34	42/40/37	44/41/38	51/47/41	
Power Supply	V/ph-Hz	220-240-1/50										
Consumed Power	W	60	66	70	75	122	140	188	210	224	280	
Consumed Current	A	0,27	0,30	0,31	0,33	0,55	0,62	0,85	0,93	1,1	1,24	

- Cooling capacity rating is based on 7/12 °C water regime at medium speed with 27 °C DB / 19 °C WB indoor temperature
- Heating capacity rating is based on 70/60 °C water regime at medium speed with 20 °C indoor temperature

Fan Coil

VFC-KD Floor Standing with Cabinet Type Fan Coil AC Fan



- Silent and efficient 3-speed AC fan motor
- External panel made of galvanized steel with internal thermal and soundinsulation
- Cassette unit is made from painted steel
- Availability for both horizontal and vertical installation thanks to self-insulated L-type condensation tray
- Electrical connections protected through a flexible steel pipe
- High efficiency special exchanger
- Easily removable filter (standard)
- Ability to operate up to 80 Pa external pressure
- Availability for using as concealed floor standing type

VFC KD / AC Fan Floor Standing with Cabinet Type Fan Coil			2 Pipe									
			102	202	302	352	402	602	802	1002	1202	1402
Total Cooling Capacity	Low	kW	1,0	1,4	2,3	2,4	2,7	4,8	5,3	6,4	5,5	8,7
	Medium		1,5	2,1	2,8	3,4	4,2	5,6	6,5	7,6	8,6	10,2
	High		2,1	2,4	3,1	4,0	5,0	6,2	7,8	8,3	10,3	11,2
Sensible Cooling Capacity	Low	kW	0,8	1,1	1,8	1,8	2,0	3,6	4,1	5,1	4,1	6,7
	Medium		1,1	1,6	2,2	2,6	3,3	4,3	5,1	6,1	6,7	8,1
	High		1,6	1,9	2,4	3,1	4,0	4,8	6,2	6,7	8,1	8,9
Heating Capacity 70/60 °C Water Temperature	Low	kW	2,4	3,3	5,5	5,3	6,1	10,6	12,5	15,4	12,2	20,2
	Medium		3,5	5,0	6,7	7,8	9,9	12,8	15,6	18,5	20,0	24,3
	High		5,0	5,8	7,4	9,2	12,1	14,1	18,9	20,5	24,3	26,7
Air Flow Rate	Low	m3/h	150	216	375	350	409	750	840	1125	818	1500
	Medium		232	355	475	550	742	950	1097	1425	1484	1900
	High		355	431	540	675	953	1080	1384	1620	1906	2160
External Static Pressure	Pa	30										
Coil Connection	Inch	3/4"										
Number of Row		3										
Sound Pressure Level	dB(A)	35/32/30	37/34/31	40/38/33	40/36/33	40/36/33	41/38/35	41/37/33	42/39/37	43/41/38	50/47/41	
Power Supply	V/ph/Hz	220-240-1/50										
Consumed Power	W	60	66	70	75	122	140	188	210	224	280	
Consumed Current	A	0,27	0,30	0,31	0,33	0,55	0,62	0,85	0,93	1,1	1,24	

- Cooling capacity rating is based on 7/12 °C water regime at medium speed with 27 °C DB / 19 °C WB indoor temperature
- Heating capacity rating is based on 70/60 °C water regime at medium speed with 20 °C indoor temperature

VFC-KD Floor Standing with Cabinet Type Fan Coil AC Fan



VFC KD / AC Fan Floor Standing with Cabinet Type Fan Coil			4 Pipe									
			104	204	304	354	404	604	804	1004	1204	1404
Total Cooling Capacity	Low	kW	1,0	1,3	2,3	2,3	2,7	4,7	4,1	6,4	5,5	8,6
	Medium		1,3	2,1	2,7	3,4	4,1	5,6	6,4	7,5	8,4	10,1
	High		2,1	2,4	3,0	3,9	4,9	6,0	7,5	8,1	9,9	10,8
Sensible Cooling Capacity	Low	kW	0,7	1,0	1,8	1,7	2,0	3,5	3,1	5,0	4,1	6,7
	Medium		1,0	1,6	2,1	2,6	3,2	4,2	5,0	6,0	6,5	8,0
	High		1,6	1,9	2,3	3,0	3,9	4,6	6,0	6,5	7,8	8,6
Heating Capacity 70/60 °C Water Temperature	Low	kW	1,4	1,7	2,9	3,0	3,4	5,4	5,7	7,7	6,8	9,9
	Medium		1,7	2,4	3,4	4,0	4,8	6,2	8,1	8,8	9,7	11,3
	High		2,4	2,7	3,6	4,5	5,5	6,6	9,3	9,3	11,2	12,0
Air Flow Rate	Low	m ³ /h	140	201	370	340	409	740	610	1110	818	1480
	Medium		201	344	465	540	714	930	1058	1395	1428	1860
	High		344	419	515	660	912	1030	1331	1545	1824	2060
External Static Pressure	Pa	30										
Coil Connection	Inch	3/4"										
Number of Row		3										
Sound Pressure Level	dB(A)	35/32/30	37/34/31	40/38/33	40/36/33	40/36/33	41/38/35	41/37/33	42/39/37	43/41/38	50/47/41	
Power Supply	V/μHz	220-240-1/50										
Consumed Power	W	60	66	70	75	122	140	188	210	224	280	
Consumed Current	A	0,27	0,30	0,31	0,33	0,55	0,62	0,85	0,93	1,1	1,24	

- Cooling capacity rating is based on 7/12 °C water regime at medium speed with 27 °C DB / 19 °C WB indoor temperature
- Heating capacity rating is based on 70/60 °C water regime at medium speed with 20 °C indoor temperature

Fan Coil

VFC-YB High Static Pressure Concealed Ceiling Type Fan Coil AC Fan



- Highly efficient radial fans
- Silent and efficient 3-speed AC fan motor
- External panel made of galvanized steel with internal thermal and sound insulation
- Electrical connections protected through a flexible steel pipe
- High efficiency special exchanger
- Easily removable filter (standard)
- Insulated condensation tray in between double galvanized plates
- At 280 Pa external pressure, up to 5000 m3/h air flow
- Plenum box and silencer as optional accessories
- Availability for two direction drain from condensation tray

VFC YB / AC Fan High Static Pressure Concealed Ceiling Type Fan Coil			2 Pipe						2 Pipe					
			102	202	252	302	402	452	102	202	252	302	402	452
Total Cooling Capacity	Low	kW	4,9	10,1	12,4	15,5	17,4	17,2	4,7	9,6	11,6	14,7	16,3	16,8
	Medium		5,5	11,4	13,5	17,4	18,9	22,1	5,2	10,7	12,8	16,3	17,9	21,8
	High		6,1	12,6	14,5	19,3	20,3	27,6	5,8	12,0	13,5	18,4	18,9	27,3
Sensible Cooling Capacity	Low	kW	3,9	8,0	9,8	12,2	13,8	13,3	3,7	7,6	9,1	11,5	12,9	13,0
	Medium		4,5	9,1	10,8	13,8	15,1	17,5	4,2	8,5	10,1	12,9	14,3	17,2
	High		5,0	10,2	11,7	15,6	16,4	22,4	4,7	9,7	10,8	14,7	15,1	22,1
Heating Capacity 70/60 °C Water Temperature	Low	kW	12,0	24,3	26,9	36,9	40,9	40,1	11,3	22,9	27,6	34,7	38,3	39,0
	Medium		13,5	27,5	32,4	41,8	44,7	52,9	12,6	25,7	30,5	39,0	42,2	52,0
	High		15,2	30,9	35,2	47,0	48,2	67,5	14,4	29,2	32,4	44,4	44,7	66,7
Air Flow Rate	Low	m3/h	975	1950	2300	2925	3450	3000	900	1800	2100	2700	3150	2900
	Medium		1150	2300	2600	3450	3900	4300	1050	2100	2400	3150	3600	4200
	High		1350	2700	2900	4050	4350	6000	1250	2500	2600	3750	3900	5900
External Static Pressure	Pa	75 Pa						100 Pa						
Coil Connection	Inch	"3/4			"1			"3/4			"1			
Number of Row		3						3						
Sound Power Level	dB	63	66	72	74	76	78	63	66	72	74	76	78	
Sound Pressure Level	dB	41	43	46	48	51	54	41	43	46	48	51	54	
Power Supply	V/Hz	220-240-/1/50						220-240-/1/50						
Consumed Power	W	250	500	500	750	750	1000	250	500	500	750	750	1000	
Consumed Current	A	1,14	2,28	2,28	3,42	3,42	4,55	1,14	2,28	2,28	3,42	3,42	4,55	

- Fans are 3-speed
- Cooling capacity rating is based on 7/12 °C water regime at medium speed with 27 °C DB / 19 °C WB indoor temperature
- Heating capacity rating is based on 70/60 °C water regime at medium speed with 20 °C indoor temperature
- Air flows and capacities are based on medium speed for suction cabinet and filtered connection

VFC-YB High Static Pressure Concealed Ceiling Type Fan Coil AC Fan



VFC YB / AC Fan High Static Pressure Concealed Ceiling Type Fan Coil			4 Pipe						4 Pipe					
			104	204	254	304	404	454	104	204	254	304	404	454
Total Cooling Capacity	Low	kW	4,8	10,0	12,2	15,2	17,1	17,0	4,6	9,4	11,5	14,4	16,2	16,7
	Medium		5,4	11,0	13,1	16,9	18,4	21,8	5,1	10,5	12,7	16,1	17,7	21,7
	High		5,8	12,0	14,2	18,4	19,8	27,0	5,8	11,9	13,4	18,1	18,7	27,2
Sensible Cooling Capacity	Low	kW	3,9	7,9	9,6	12,0	13,6	13,1	3,6	7,4	9,0	11,3	12,8	12,9
	Medium		4,3	8,8	10,5	13,4	14,7	17,2	4,1	8,3	10,0	12,7	14,1	17,2
	High		4,7	9,7	11,4	14,7	16,0	21,8	4,7	9,5	10,7	14,5	15,0	22,0
Heating Capacity 70/60 °C Water Temperature	Low	kW	5,2	12,2	13,5	16,5	18,2	19,2	5,0	11,7	12,9	15,7	17,3	18,9
	Medium		5,7	13,3	14,5	17,9	19,3	23,6	5,5	12,8	13,9	17,2	18,7	23,5
	High		6,1	14,4	15,3	19,3	20,5	28,3	6,1	14,2	14,6	19,0	19,6	28,5
Air Flow Rate	Low	m ³ /h	950	1900	2250	2850	3375	2950	875	1750	2070	2625	3105	2875
	Medium		1100	2200	2500	3300	3750	4200	1025	2050	2370	3075	3555	4175
	High		1250	2500	2800	3750	4200	5800	1225	2450	2570	3675	3855	
External Static Pressure	Pa	75 Pa						100 Pa						
Coil Connection	Inch	"3/4		"1		"1 1/4		"3/4		"1		"1 1/4		
Number of Row		3						3						
Sound Power Level	dB	63	66	72	74	76	78	63	66	72	74	76	78	
Sound Pressure Level	dB	41	43	46	48	51	54	41	43	46	48	51	54	
Power Supply	V/Hz	220-240-1/50						220-240-1/50						
Consumed Power	W	250	500	500	750	750	1000	250	500	500	750	750	1000	
Consumed Current	A	1,14	2,28	2,28	3,42	3,42	4,55	1,14	2,28	2,28	3,42	3,42	4,55	

- Fans are 3-speed
- Cooling capacity rating is based on 7/12 °C water regime at medium speed with 27 °C DB / 19 °C WB indoor temperature
- Heating capacity rating is based on 70/60 °C water regime at medium speed with 20 °C indoor temperature
- Air flows and capacities are based on medium speed for suction cabinet and filtered connection

Fan Coil

VFC-GT Medium Static Pressure Concealed Ceiling Type Fan Coil EC Fan



- Silent and efficient 3-speed EC fan motor
- External panel made of galvanized steel with internal thermal and sound insulation
- Self-insulated, enamelled covered condensation tray
- Electrical connections protected through a flexible steel pipe
- High efficiency special exchanger
- Easily removable filter (standard)
- Ability to operate up to 80 Pa external pressure

VFC GT / EC Fan Concealed Ceiling Type Fan Coil			2 Pipe								
			102	202	302	402	602	802	1002	1202	1402
Total Cooling Capacity	Low	kW	1,0	1,6	2,4	3,2	4,8	6,2	7,0	8,8	9,9
	Medium		1,3	2,0	3,0	4,0	6,0	7,6	8,6	10,8	12,0
	High		1,6	2,4	3,5	4,6	6,9	8,9	10,0	12,5	13,9
Sensible Cooling Capacity	Low	kW	0,8	1,2	1,8	2,4	3,6	4,8	5,6	6,9	7,8
	Medium		1,0	1,5	2,3	3,1	4,6	6,1	7,0	8,6	9,7
	High		1,2	1,9	2,8	3,6	5,4	7,2	8,2	10,1	11,4
Heating Capacity 70/60 °C Water Temperature	Low	kW	2,3	3,7	5,6	7,3	10,8	14,6	17,0	20,6	23,4
	Medium		3,0	4,7	7,1	9,2	13,6	18,5	21,2	25,7	29,1
	High		3,6	5,6	8,5	11,0	16,1	22,1	25,0	30,3	34,2
Air Flow Rate	Low	m ³ /h	146	248	389	506	769	1013	1271	1538	1815
	Medium		194	330	519	675	1025	1350	1695	2050	2420
	High		243	413	649	844	1281	1688	2119	2563	3025
External Static Pressure	Pa	30									
Coil Connection	Inch	3/4"									
Number of Row		3									
Sound Pressure Level	dB(A)	41/31/21	42/33/22	44/34/23	45/35/24	48/39/28	47/36/25	48/38/27	49/38/28	53/40/30	
Power Supply	V/ph/Hz	220-240~/1/50									
Consumed Power	W	12	22	35	51	65	82	98	128	165	
Consumed Current	A	0,15	0,25	0,37	0,45	0,52	0,63	0,71	1,2	1,45	

- Cooling capacity rating is based on 7/12 °C water regime at medium speed with 27 °C DB / 19 °C WB indoor temperature
- Heating capacity rating is based on 70/60 °C water regime at medium speed with 20 °C indoor temperature

VFC-GT Medium Static Pressure Concealed Ceiling Type Fan Coil EC Fan

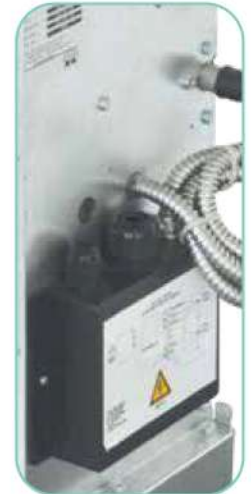


VFC GT / EC Fan Concealed Ceiling Type Fan Coil			4 Pipe								
			104	204	304	404	604	804	1004	1204	1404
Total Cooling Capacity	Low	kW	1,0	1,6	2,4	3,2	4,8	6,2	7,0	8,8	9,9
	Medium		1,3	2,0	3,0	4,0	6,0	7,6	8,6	10,8	12,0
	High		1,6	2,4	3,5	4,6	6,9	8,9	10,0	12,5	13,9
Sensible Cooling Capacity	Low	kW	0,8	1,2	1,8	2,4	3,6	4,8	5,6	6,9	7,8
	Medium		1,0	1,5	2,3	3,1	4,6	6,1	7,0	8,6	9,7
	High		1,2	1,9	2,8	3,6	5,4	7,2	8,2	10,1	11,4
Heating Capacity 70/60 °C Water Temperature	Low	kW	1,4	2,0	3,0	3,9	5,5	7,9	8,3	10,1	11,1
	Medium		1,7	2,4	3,6	4,6	6,6	9,4	9,8	12,0	13,2
	High		2,0	2,7	4,5	5,3	7,5	10,7	11,2	13,6	14,9
Air Flow Rate	Low	m3/h	146	248	389	506	769	1013	1271	1538	1815
	Medium		194	330	519	675	1025	1350	1695	2050	2420
	High		243	413	649	844	1281	1688	2119	2563	3025
External Static Pressure	Pa	30									
Coil Connection	Inch	3/4"									
Number of Row		3									
Sound Pressure Level	dB(A)	41/31/21	42/33/22	44/34/23	45/35/24	48/39/28	47/36/25	48/38/27	49/38/28	53/40/30	
Power Supply	V/ph/Hz	220-240~/1/50									
Consumed Power	W	12	22	35	51	65	82	98	128	165	
Consumed Current	A	0,15	0,25	0,37	0,45	0,52	0,63	0,71	1,2	1,45	

- Cooling capacity rating is based on 7/12 °C water regime at medium speed with 27 °C DB / 19 °C WB indoor temperature
- Heating capacity rating is based on 70/60 °C water regime at medium speed with 20 °C indoor temperature

Fan Coil

VFC-GD Medium Static Pressure Concealed Floor Standing Type Fan Coil EC Fan



- Silent and efficient 3-speed EC fan motor
- External panel made of galvanized steel with internal thermal and sound insulation
- Availability for both horizontal and vertical installation thanks to self-insulated L-type condensation tray
- Electrical connections protected through a flexible steel pipe
- High efficiency special exchanger
- Easily removable filter (standard)
- Ability to operate up to 80 Pa external pressure

VFC GD / EC Fan Concealed Floor Standing Type Fan Coil			2 Pipe								
			102	202	302	402	602	802	1002	1202	1402
Total Cooling Capacity	Low	kW	1,0	1,6	2,4	3,2	4,8	6,2	7,0	8,8	9,9
	Medium		1,3	2,0	3,0	4,0	6,0	7,6	8,6	10,8	12,0
	High		1,6	2,4	3,5	4,6	6,9	8,9	10,0	12,5	13,9
Sensible Cooling Capacity	Low	kW	0,8	1,2	1,8	2,4	3,6	4,8	5,6	6,9	7,8
	Medium		1,0	1,5	2,3	3,1	4,6	6,1	7,0	8,6	9,7
	High		1,2	1,9	2,8	3,6	5,4	7,2	8,2	10,1	11,4
Heating Capacity 70/60 °C Water Temperature	Low	kW	2,3	3,7	5,6	7,3	10,8	14,6	17,0	20,6	23,4
	Medium		3,0	4,7	7,1	9,2	13,6	18,5	21,2	25,7	29,1
	High		3,6	5,6	8,5	11,0	16,1	22,1	25,0	30,3	34,2
Air Flow Rate	Low	m3/h	146	248	389	506	769	1013	1271	1538	1815
	Medium		194	330	519	675	1025	1350	1695	2050	2420
	High		243	413	649	844	1281	1688	2119	2563	3025
External Static Pressure		Pa	30								
Coil Connection		Inch	3/4"								
Number of Row			3								
Sound Pressure Level		dB(A)	41/31/21	42/33/22	44/34/23	45/35/24	48/39/28	47/36/25	48/38/27	49/38/28	53/40/30
Power Supply		V/φ/Hz	220-240~/1/50								
Consumed Power		W	12	22	35	51	65	82	98	128	165
Consumed Current		A	0,15	0,25	0,37	0,45	0,52	0,63	0,71	1,2	1,45

- Cooling capacity rating is based on 7/12 °C water regime at medium speed with 27 °C DB / 19 °C WB indoor temperature
- Heating capacity rating is based on 70/60 °C water regime at medium speed with 20 °C indoor temperature

VFC-GD Medium Static Pressure Concealed Floor Standing Type Fan Coil EC Fan



VFC GD / EC Fan Concealed Floor Standing Type Fan Coil			4 Pipe								
			104	204	304	404	604	804	1004	1204	1404
Total Cooling Capacity	Low	kW	1,0	1,6	2,4	3,2	4,8	6,2	7,0	8,8	9,9
	Medium		1,3	2,0	3,0	4,0	6,0	7,6	8,6	10,8	12,0
	High		1,6	2,4	3,5	4,6	6,9	8,9	10,0	12,5	13,9
Sensible Cooling Capacity	Low	kW	0,8	1,2	1,8	2,4	3,6	4,8	5,6	6,9	7,8
	Medium		1,0	1,5	2,3	3,1	4,6	6,1	7,0	8,6	9,7
	High		1,2	1,9	2,8	3,6	5,4	7,2	8,2	10,1	11,4
Heating Capacity 70/60 °C Water Temperature	Low	kW	1,4	2,0	3,0	3,9	5,5	7,9	8,3	10,1	11,1
	Medium		1,7	2,4	3,6	4,6	6,6	9,4	9,8	12,0	13,2
	High		2,0	2,7	4,5	5,3	7,5	10,7	11,2	13,6	14,9
Air Flow Rate	Low	m3/h	146	248	389	506	769	1013	1271	1538	1815
	Medium		194	330	519	675	1025	1350	1695	2050	2420
	High		243	413	649	844	1281	1688	2119	2563	3025
External Static Pressure	Pa	30									
Coil Connection	Inch	3/4"									
Number of Row		3									
Sound Pressure Level	dB(A)	41/31/21	42/33/22	44/34/23	45/35/24	48/39/28	47/36/25	48/38/27	49/38/28	53/40/30	
Power Supply	V/φ/Hz	220-240~/1/50									
Consumed Power	W	12	22	35	51	65	82	98	128	165	
Consumed Current	A	0,15	0,25	0,37	0,45	0,52	0,63	0,71	1,2	1,45	

- Cooling capacity rating is based on 7/12 °C water regime at medium speed with 27 °C DB / 19 °C WB indoor temperature
- Heating capacity rating is based on 70/60 °C water regime at medium speed with 20 °C indoor temperature

Fan Coil

VFC-KD Floor Standing with Cabinet Type Fan Coil EC Fan



- Silent and efficient 3-speed EC fan motor
- External panel made of galvanized steel with internal thermal and sound insulation
- Cassette unit is made from painted steel
- Availability for both horizontal and vertical installation thanks to self-insulated L-type condensation tray
- Electrical connections protected through a flexible steel pipe
- High efficiency special exchanger
- Easily removable filter (standard)
- Ability to operate up to 80 Pa external pressure
- Availability for using as concealed floor standing type

VFC KD / EC Fan Concealed Floor Standing with Cabinet Type Fan Coil			2 Pipe								
			102	202	302	402	602	802	1002	1202	1402
Total Cooling Capacity	Low	kW	1,0	1,6	2,4	3,2	4,8	6,2	7,0	8,8	9,9
	Medium		1,3	2,0	3,0	4,0	6,0	7,6	8,6	10,8	12,0
	High		1,6	2,4	3,5	4,6	6,9	8,9	10,0	12,5	13,9
Sensible Cooling Capacity	Low	kW	0,8	1,2	1,8	2,4	3,6	4,8	5,6	6,9	7,8
	Medium		1,0	1,5	2,3	3,1	4,6	6,1	7,0	8,6	9,7
	High		1,2	1,9	2,8	3,6	5,4	7,2	8,2	10,1	11,4
Heating Capacity 70/60 °C Water Temperature	Low	kW	2,3	3,7	5,6	7,3	10,8	14,6	17,0	20,6	23,4
	Medium		3,0	4,7	7,1	9,2	13,6	18,5	21,2	25,7	29,1
	High		3,6	5,6	8,5	11,0	16,1	22,1	25,0	30,3	34,2
Air Flow Rate	Low	m3/h	146	248	389	506	769	1013	1271	1538	1815
	Medium		194	330	519	675	1025	1350	1695	2050	2420
	High		243	413	649	844	1281	1688	2119	2563	3025
External Static Pressure	Pa	30									
Coil Connection	Inch	3/4"									
Number of Row		3									
Sound Pressure Level	dB(A)	40/30/20	41/32/21	43/33/22	44/34/23	47/38/27	46/35/24	47/37/26	48/37/27	51/39/29	
Power Supply	V/ph/Hz	220-240~/1/50									
Consumed Power	W	12	22	35	51	65	82	98	128	165	
Consumed Current	A	0,15	0,25	0,37	0,45	0,52	0,63	0,71	1,2	1,45	

- Cooling capacity rating is based on 7/12 °C water regime at medium speed with 27 °C DB / 19 °C WB indoor temperature
- Heating capacity rating is based on 70/60 °C water regime at medium speed with 20 °C indoor temperature

VFC-KD Floor Standing with Cabinet Type Fan Coil EC Fan



VFC KD / EC Fan Concealed Floor Standing with Cabinet Type Fan Coil			4 Pipe								
			104	204	304	404	604	804	1004	1204	1404
Total Cooling Capacity	Low	kW	1,0	1,6	2,4	3,2	4,8	6,2	7,0	8,8	9,9
	Medium		1,3	2,0	3,0	4,0	6,0	7,6	8,6	10,8	12,0
	High		1,6	2,4	3,5	4,6	6,9	8,9	10,0	12,5	13,9
Sensible Cooling Capacity	Low	kW	0,8	1,2	1,8	2,4	3,6	4,8	5,6	6,9	7,8
	Medium		1,0	1,5	2,3	3,1	4,6	6,1	7,0	8,6	9,7
	High		1,2	1,9	2,8	3,6	5,4	7,2	8,2	10,1	11,4
Heating Capacity 70/60 °C Water Temperature	Low	kW	1,4	2,0	3,0	3,9	5,5	7,9	8,3	10,1	11,1
	Medium		1,7	2,4	3,6	4,6	6,6	9,4	9,8	12,0	13,2
	High		2,0	2,7	4,5	5,3	7,5	10,7	11,2	13,6	14,9
Air Flow Rate	Low	m3/h	146	248	389	506	769	1013	1271	1538	1815
	Medium		194	330	519	675	1025	1350	1695	2050	2420
	High		243	413	649	844	1281	1688	2119	2563	3025
External Static Pressure	Pa	30									
Coil Connection	Inch	3/4"									
Number of Row		3									
Sound Pressure Level	dB(A)	40/30/20	41/32/21	43/33/22	44/34/23	47/38/27	46/35/24	47/37/26	48/37/27	51/39/29	
Power Supply	V/phi/Hz	220-240~/1/50									
Consumed Power	W	12	22	35	51	65	82	98	128	165	
Consumed Current	A	0,15	0,25	0,37	0,45	0,52	0,63	0,71	1,2	1,45	

- Cooling capacity rating is based on 7/12 °C water regime at medium speed with 27 °C DB / 19 °C WB indoor temperature
- Heating capacity rating is based on 70/60 °C water regime at medium speed with 20 °C indoor temperature

Fan Coil

VFC-YB High Static Pressure Concealed Ceiling Type Fan Coil EC Fan



- Silent and efficient 3-speed EC fan motor
- External panel made of galvanized steel with internal thermal and sound insulation
- Electrical connections protected through a flexible steel pipe
- High efficiency special exchanger
- Easily removable filter (standard)
- Insulated condensation tray in between double galvanized plates
- At 280 Pa external pressure, up to 5000 m³/h air flow
- Plenum box and silencer as optional accessories
- Availability for two direction drain from condensation tray

VFC YB / EC Fan High Static Pressure Concealed Ceiling Type Fan Coil			2 Pipe						2 Pipe										
			102	202	252	302	402	452	102	202	252	302	402	452					
Total Cooling Capacity	Low	kW	5,2	10,7	12,6	16,3	17,1	20,9	4,9	10,1	11,8	15,4	16,2	19,7					
	Medium		5,9	12,1	14,3	18,5	19,6	24,6	5,5	11,4	13,5	17,4	18,5	23,2					
	High		6,7	13,9	16,6	21,2	22,6	27,6	6,4	13,1	15,7	20,1	21,4	26,1					
Sensible Cooling Capacity	Low	kW	4,2	8,5	9,9	12,9	13,6	16,5	3,9	8,0	9,3	12,1	12,8	15,4					
	Medium		4,8	9,7	11,5	14,8	15,8	19,7	4,5	9,1	10,8	13,9	14,8	18,5					
	High		5,5	11,3	13,5	17,3	18,5	22,4	5,2	10,7	12,7	16,2	17,4	21,0					
Heating Capacity 70/60 °C Water Temperature	Low	kW	12,6	25,7	30,0	39,0	40,3	49,8	11,9	24,1	28,0	36,5	37,8	46,6					
	Medium		14,4	29,4	34,6	44,7	46,5	59,6	13,6	27,6	32,4	41,9	43,7	55,9					
	High		16,8	34,3	40,7	51,1	54,2	67,5	15,8	32,2	38,2	48,9	51,1	63,5					
Air Flow Rate	Low	m ³ /h	1050	2100	2340	3150	3384	3960	963	1925	2145	2888	3102	3630					
	Medium		1260	2520	2832	3780	4128	5040	1155	2310	2596	3465	3784	4620					
	High		1560	3120	3540	4680	5160	6000	1430	2860	3245	4290	4730	5500					
External Static Pressure	Pa	75 Pa																	
Coil Connection	Inch	3/4			1			1 1/4			3/4			1			1 1/4		
Number of Row		3																	
Sound Power Level	dB	49,3	52,1	55,6	57,9	60,6	64,2	49,3	52,1	55,6	57,9	60,6	64,2						
Sound Pressure Level	dB	38,9	40,9	44,1	45,6	49,1	51,2	38,9	40,9	44,1	45,6	49,1	51,2						
Power Supply	V/Hz	220-240~/1/50																	
Consumed Power	W	250	500	500	750	750	1000	250	500	500	750	750	1000						
Consumed Current	A	1,14	2,28	2,28	3,42	3,42	4,55	1,14	2,28	2,28	3,42	3,42	4,55						

- Fans are 3-speed
- Cooling capacity rating is based on 7/12 °C water regime at medium speed with 27 °C DB / 19 °C WB indoor temperature
- Heating capacity rating is based on 70/60 °C water regime at medium speed with 20 °C indoor temperature
- Air flows and capacities are based on medium speed for suction cabinet and filtered connection

VFC-YB High Static Pressure Concealed Ceiling Type Fan Coil EC Fan



VFC YB / EC Fan High Static Pressure Concealed Ceiling Type Fan Coil			4 Pipe						4 Pipe					
			104	204	254	304	404	454	104	204	254	304	404	454
Total Cooling Capacity	Low	kW	5,2	10,7	12,6	16,3	17,1	20,9	4,9	10,1	11,8	15,4	16,2	19,7
	Medium		5,9	12,1	14,3	18,5	19,6	24,6	5,5	11,4	13,5	17,4	18,5	23,2
	High		6,7	13,9	16,6	21,2	22,6	27,6	6,4	13,1	15,7	20,1	21,4	26,1
Sensible Cooling Capacity	Low	kW	4,2	8,5	9,9	12,9	13,6	16,5	3,9	8,0	9,3	12,1	12,8	15,4
	Medium		4,8	9,7	11,5	14,8	15,8	19,7	4,5	9,1	10,8	13,9	14,8	18,5
	High		5,5	11,3	13,5	17,3	18,5	22,4	5,2	10,7	12,7	16,2	17,4	21,0
Heating Capacity 70/60 °C Water Temperature	Low	kW	5,5	13,0	13,8	17,4	18,2	22,8	5,3	12,3	13,2	16,6	17,3	21,7
	Medium		6,1	14,4	15,4	19,4	20,3	26,1	5,9	13,7	14,7	18,4	19,4	24,9
	High		6,9	16,3	17,5	21,8	23,0	28,8	6,6	15,5	16,6	20,8	21,9	27,4
Air Flow Rate	Low	m ³ /h	1050	2100	2340	3150	3384	3960	963	1925	2145	2888	3102	3630
	Medium		1260	2520	2832	3780	4128	5040	1155	2310	2596	3465	3784	4620
	High		1560	3120	3540	4680	5160	6000	1430	2860	3245	4290	4730	5500
External Static Pressure	Pa	75 Pa						100 Pa						
Coil Connection	Inch	"3/4		"1		"1 1/4		"3/4		"1		"1 1/4		
Number of Row		3						3						
Sound Power Level	dB	49,3	52,1	55,6	57,9	60,6	64,2	49,3	52,1	55,6	57,9	60,6	64,2	
Sound Pressure Level	dB	38,9	40,9	44,1	45,6	49,1	51,2	38,9	40,9	44,1	45,6	49,1	51,2	
Power Supply	W/Hz	220-240-/1/50						220-240-/1/50						
Consumed Power	W	250	500	500	750	750	1000	250	500	500	750	750	1000	
Consumed Current	A	1,14	2,28	2,28	3,42	3,42	4,55	1,14	2,28	2,28	3,42	3,42	4,55	

- Fans are 3-speed
- Cooling capacity rating is based on 7/12 °C water regime at medium speed with 27 °C DB / 19 °C WB indoor temperature
- Heating capacity rating is based on 70/60 °C water regime at medium speed with 20 °C indoor temperature
- Air flows and capacities are based on medium speed for suction cabinet and filtered connection

Fan Coil

Technical Capacity Tables

VFC-GT / GD / KD Fancoils - 2 Pipe - AC Fan			2 Pipe									
			102	202	302	352	402	602	802	1002	1202	1402
Heating Capacity at 20 °C for 50/40 °C water regime	Low	m³/h	1,3	1,8	3,0	3,0	3,4	5,9	6,9	8,4	6,8	11,1
	Medium		1,9	2,7	3,6	4,3	5,5	7,1	8,5	10,1	11,0	13,3
	High		2,7	3,2	4,0	5,1	6,6	7,8	10,3	11,1	13,3	14,5
Water Pressure Drop Heating 50/40 °C at 20 °C	Low	kPa	1,0	1,7	1,8	2,0	2,5	8,1	2,2	3,7	2,8	6,9
	Medium		1,9	3,6	2,5	3,9	6,0	11,4	3,3	5,2	6,8	9,6
	High		3,6	4,7	3,0	5,3	8,5	13,6	4,5	6,2	9,7	11,4
Heating Capacity at 20 °C for 70/60 °C water regime	Low	kW	2,4	3,3	5,5	5,3	6,1	10,6	12,5	15,4	12,2	20,2
	Medium		3,5	5,0	6,7	7,8	9,9	12,8	15,6	18,5	20,0	24,3
	High		5,0	5,8	7,4	9,2	12,1	14,1	18,9	20,5	24,3	26,7
Water Pressure Drop Heating 70/60 °C at 20 °C	Low	kPa	2,6	4,8	5,1	5,5	7,0	22,6	7,2	11,0	8,0	20,2
	Medium		5,4	10,5	7,4	11,1	17,4	32,0	10,9	15,6	19,9	28,4
	High		10,5	14,0	8,9	15,1	24,8	38,6	15,5	18,7	28,5	34,0
Heating Capacity at 22 °C for 70/60 °C water regime	Low	kW	2,2	3,1	5,2	5,1	5,8	10,1	11,9	14,6	11,7	19,2
	Medium		3,3	4,7	6,3	7,4	9,5	12,2	14,9	17,6	19,1	23,1
	High		4,7	5,5	7,0	8,8	11,5	13,4	18,0	19,5	23,2	25,4
Water Pressure Drop Heating 70/60 °C at 22 °C	Low	kPa	4,4	4,7	5,0	6,4	6,4	20,6	6,5	10,0	7,3	18,4
	Medium		9,6	6,7	10,2	15,9	15,9	29,2	9,9	14,2	18,1	25,9
	High		12,8	8,2	13,8	22,6	35,2	35,2	14,1	17,1	26,0	31,0
Water Pressure Drop Cooling 7/12 °C at 27 °C	Low	kPa	2,5	4,5	4,5	5,4	6,8	22,2	5,4	9,1	7,7	17,7
	Medium		5,0	9,0	6,2	10,2	15,3	30,3	7,8	12,5	17,5	24,1
	High		9,0	11,7	7,4	13,5	21,0	35,8	10,6	14,7	24,2	28,3
Water Flowrate for 7/12 °C water regime (Cooling)	Low	kg/h	179	246	397	410	465	815	847	1101	942	1487
	Medium		261	362	477	583	727	967	1036	1305	1474	1755
	High		362	417	525	679	866	1060	1223	1427	1759	1916
Water Flowrate for 70/60 °C water regime (Heating)	Low	kg/h	114	267	447	435	498	507	561	723	588	956
	Medium		166	405	544	639	813	609	691	866	948	1141
	High		234	473	604	754	986	671	823	952	1144	1253

VFC-GT / GD / KD Fancoils - 4 Pipe - AC Fan			4 Pipe									
			104	204	304	354	404	604	804	1004	1204	1404
Heating Capacity at 20 °C for 50/40 °C water regime	Low	m³/h	0,7	0,9	1,5	1,6	1,8	2,9	3,0	4,0	3,6	5,2
	Medium		0,9	1,2	1,8	2,1	2,5	3,3	5,2	4,6	5,1	6,0
	High		1,2	1,4	1,9	2,4	2,9	3,5	4,9	4,9	5,9	6,3
Water Pressure Drop Heating 50/40 °C at 20 °C	Low	kPa	0,7	1,1	3,6	4,4	5,5	15,4	2,9	5,3	5,1	9,9
	Medium		1,1	2,0	4,7	7,5	10,2	19,8	5,5	6,8	9,5	12,6
	High		2,0	2,5	5,3	9,4	13,3	22,0	7,1	7,6	12,3	14,0
Heating Capacity at 20 °C for 70/60 °C water regime	Low	kW	1,4	1,7	2,9	3,0	3,4	5,4	5,7	7,7	6,8	9,9
	Medium		1,7	2,4	3,4	4,0	4,8	6,2	8,1	8,8	9,7	11,3
	High		2,4	2,7	3,6	4,5	5,5	6,6	9,3	9,3	11,2	12,0
Water Pressure Drop Heating 70/60 °C at 20 °C	Low	kPa	2,2	3,5	11,3	13,3	16,5	46,0	8,9	16,2	15,1	29,6
	Medium		3,5	6,6	14,7	22,8	31,3	59,9	16,9	20,9	28,4	38,0
	High		6,6	8,2	16,5	28,7	41,1	66,7	22,0	23,3	37,2	42,4
Heating Capacity at 22 °C for 70/60 °C water regime	Low	kW	1,3	1,6	2,8	2,8	3,2	5,1	5,4	7,3	6,5	9,4
	Medium		1,6	2,3	3,2	3,8	4,5	5,9	7,7	8,4	9,2	10,8
	High		2,3	2,6	3,4	4,3	5,2	6,3	8,9	8,9	10,6	11,4
Water Pressure Drop Heating 70/60 °C at 22 °C	Low	kPa	2	3,2	10,3	12,1	15,1	41,9	8,1	14,8	13,8	27
	Medium		3,2	6	13,4	20,8	28,5	54,3	15,5	19	25,9	34,7
	High		6	7,5	15,1	26,1	37,5	60,9	20	21,3	33,9	38,7
Water Pressure Drop Cooling 7/12 °C at 27 °C	Low	kPa	2,3	4	4,4	5,2	6,8	21,9	3,9	9	7,7	17,4
	Medium		4	8,6	6,1	10	14,6	29,6	8,6	12,1	16,6	23,4
	High		8,6	11,3	7	13,1	19,9	33,7	11,7	13,9	22,9	26,6
Water Flowrate for 7/12 °C water regime (Cooling)	Low	kg/h	168	231	393	402	466	808	703	1090	942	1473
	Medium		231	354	470	577	708	954	1092	1286	1435	1730
	High		354	409	507	669	841	1026	1294	1381	1706	1855
Water Flowrate for 70/60 °C water regime (Heating)	Low	kg/h	116	148	251	257	289	462	487	658	586	849
	Medium		148	209	290	345	409	531	696	755	830	972
	High		209	235	309	390	473	565	801	802	961	1032

Technical Capacity Tables

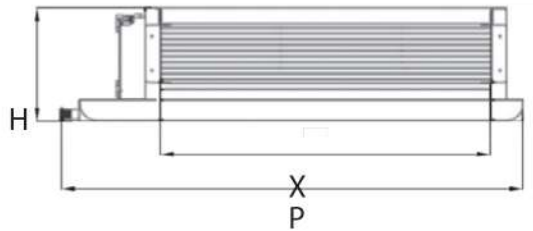
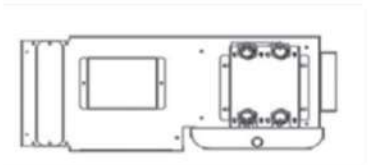
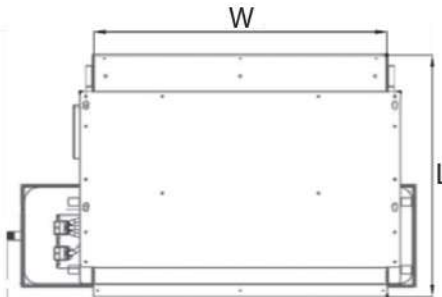
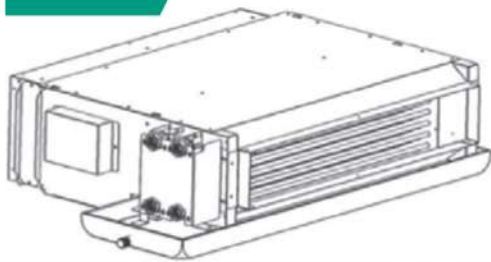
VFC-GT / GD / KD Fancoils - 2 Pipe - EC Fan			2 Pipe								
			102	202	302	402	602	802	1002	1202	1402
Heating Capacity at 20 °C for 50/40 °C water regime	Low	kW	1,3	2	3,1	4	6	8	9,2	11,3	12,8
	Medium		1,7	2,6	3,9	5,1	7,5	10,1	11,4	14	15,8
	High		2	3,1	4,6	6	8,8	11,9	13,4	16,4	18,4
Water Pressure Drop Heating 50/40 °C at 20 °C	Low	kPa	0,9	2,1	1,9	3,5	8,4	3,3	4,4	7,2	9,1
	Medium		1,4	3,2	2,9	5,3	12,6	5	6,6	10,7	13,3
	High		2	4,5	3,9	7,2	17,1	6,8	8,8	14,3	17,7
Heating Capacity at 20 °C for 70/60 °C water regime	Low	kW	2,3	3,7	5,6	7,3	10,8	14,6	17	20,6	23,4
	Medium		3	4,7	7,1	9,2	13,6	18,5	21,2	25,7	29,1
	High		3,6	5,6	8,5	11	16,1	22,1	25	30,3	34,2
Water Pressure Drop Heating 70/60 °C at 20 °C	Low	kPa	2,5	6	5,4	9,8	23,4	9,6	13,2	20,9	26,6
	Medium		4	9,4	8,4	15,1	35,8	14,9	20	31,6	39,9
	High		5,8	13,2	11,7	20,9	49,2	20,7	27,2	43,2	54
Heating Capacity at 22 °C for 70/60 °C water regime	Low	kW	2,2	3,5	5,4	6,9	10,3	13,9	16,1	19,6	22,3
	Medium		2,8	4,4	6,8	8,8	12,9	17,6	20,1	24,5	27,7
	High		3,4	5,3	8,1	10,5	15,3	21	23,7	28,9	32,5
Water Pressure Drop Heating 70/60 °C at 22 °C	Low	kPa	2,3	5,5	5	8,9	21,4	8,7	12	19,1	24,3
	Medium		3,7	8,5	7,7	13,8	32,6	13,6	18,2	28,8	36,3
	High		5,3	12	10,7	19,1	44,8	18,9	24,7	39,3	49,1
Water Pressure Drop Cooling 7/12 °C at 27 °C	Low	kPa	2,4	5,5	4,7	9,1	23	8,1	10,7	18,3	22,7
	Medium		3,8	8,2	7	13,5	33,4	12	15,6	26,5	32,5
	High		5,3	11,7	6,5	18	44,3	16	20,6	34,9	42,5
Water Flowrate for 7/12 °C water regime (Cooling)	Low	kg/h	175	275	409	548	830	1057	1203	15,13	1701
	Medium		225	343	510	679	1021	1308	1472	1848	2067
	High		270	417	600	796	1192	1532	1712	2146	2389
Water Flowrate for 70/60 °C water regime (Heating) at 20 °C	Low	kg/h	198	316	485	629	928	1257	1458	1772	2016
	Medium		255	401	614	793	1166	1590	1819	2211	2501
	High		310	481	734	945	1383	1897	2145	2608	2936

VFC-GT / GD / KD Fancoils - 4 Pipe - EC Fan			4 Pipe								
			104	204	304	404	604	804	1004	1204	1404
Heating Capacity at 20 °C for 50/40 °C water regime	Low	kW	0,7	1	1,6	2	3	4,1	4,4	5,3	5,9
	Medium		0,9	1,2	1,9	2,4	3,5	4,9	5,2	6,3	6,9
	High		1	1,4	2,2	2,8	4	5,6	5,8	7,2	7,9
Water Pressure Drop Heating 50/40 °C at 20 °C	Low	kPa	0,7	1,4	3,9	7	16,1	5,3	6,2	10,3	12,3
	Medium		1	1,9	5,3	9,6	21,9	7,2	8,4	13,9	16,5
	High		1,3	2,4	6,8	12,2	27,8	9,1	10,5	17,5	20,6
Heating Capacity at 20 °C for 70/60 °C water regime	Low	kW	1,4	2	3	3,9	5,5	7,9	8,3	10,1	11,1
	Medium		1,7	2,4	3,6	4,6	6,6	9,4	9,8	12	13,2
	High		2	2,7	4,5	5,3	7,5	10,7	11,2	13,6	14,9
Water Pressure Drop Heating 70/60 °C at 20 °C	Low	kPa	2,4	4,5	12	21,2	48	16,1	18,8	30,8	37
	Medium		3,3	6,3	16,7	29,4	66,3	22,3	25,7	42,2	50,3
	High		4,4	8,1	21,4	37,7	84,8	28,6	32,6	53,4	63,5
Heating Capacity at 22 °C for 70/60 °C water regime	Low	kW	1,3	1,9	2,9	3,7	5,2	7,5	7,9	9,6	10,6
	Medium		1,6	2,2	3,4	4,4	6,2	8,9	9,4	11,4	12,5
	High		1,9	2,6	3,9	5	7,1	10,2	10,6	12,9	14,2
Water Pressure Drop Heating 70/60 °C at 22 °C	Low	kPa	2,1	4,1	10,9	19,3	43,8	14,7	17,2	28,2	33,8
	Medium		3	5,7	15,2	26,8	60,5	20,4	23,5	38,5	45,9
	High		4	7,4	19,5	34,4	77,3	26,1	29,7	48,7	57,9
Water Pressure Drop Cooling 7/12 °C at 27 °C	Low	kPa	2,4	5,5	4,7	9,2	23	8,1	10,7	18,3	22,7
	Medium		3,8	8,2	7	13,5	33,5	12	15,6	26,5	32,5
	High		5,3	11,1	9,5	18,1	44,3	16	20,6	34,9	42,5
Water Flowrate for 7/12 °C water regime (Cooling)	Low	kg/h	175	275	409	549	832	1057	1203	1514	1701
	Medium		225	343	510	680	1022	1308	1472	1848	2067
	High		270	405	600	797	1192	1532	1712	2146	2389
Water Flowrate for 70/60 °C water regime (Heating) at 20 °C	Low	kg/h	120	170	260	331	473	672	714	868	958
	Medium		145	203	310	395	563	808	846	1030	1132
	High		168	233	355	452	642	924	962	1169	1284

Fan Coil

Table of Dimensions AC Fan, EC Fan

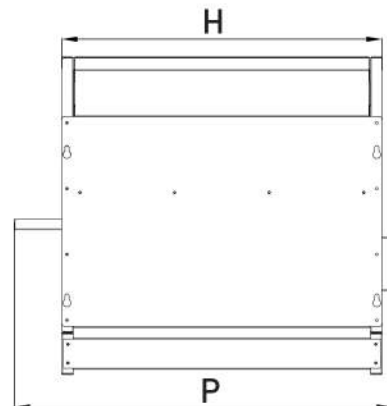
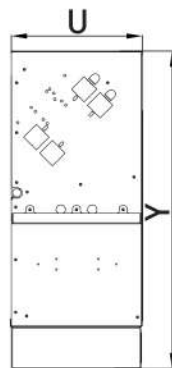
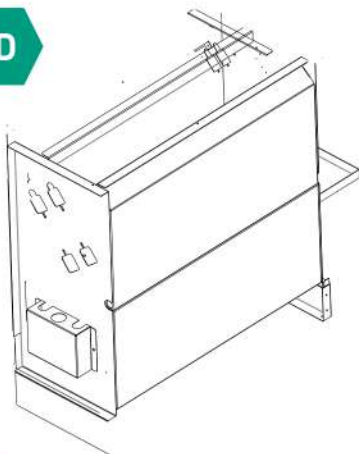
VFC-GT



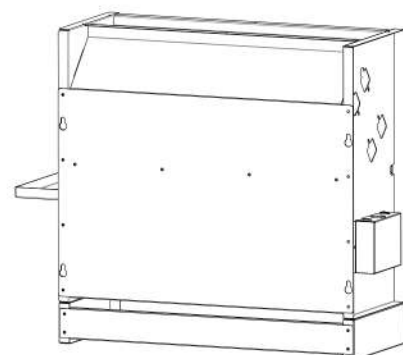
MODEL	Dimensions (mm)					Weight - 2 Pipe (kg)	Weight - 4 Pipe(kg)
	W	X	P	L	H		
VFC GT 102/4	513	457	700	600	255	20	21
VFC GT 202/4	513	457	700	600	255	20	21
VFC GT 302/4	688	630	870	600	255	26	27
VFC GT 352/4	818	763	1000	600	255	26	28
VFC GT 402/4	818	763	1000	600	255	26	28
VFC GT 602/4	1018	962	1200	600	255	33	35
VFC GT 802/4	1268	1212	1450	600	255	39	42
VFC GT 1002/4	1368	1312	1550	600	255	44	46
VFC GT 1202/4	1628	1572	1810	600	255	50	53
VFC GT 1402/4	1628	1572	1810	600	255	53	56
Drain outlet	RC 3/8"						

MODEL	Dimensions (mm)									
	VFC GT 102/4	VFC GT 202/4	VFC GT 302/4	VFC GT 352/4	VFC GT 402/4	VFC GT 602/4	VFC GT 802/4	VFC GT 1002/4	VFC GT 1202/4	VFC GT 1402/4
Supply Vent Connection (height x width)	205x438	205x438	205x612	205x612	205x742	205x940	205x1190	205x1292	205x1552	205x1552
Return Vent Connection (height x width)	125x454	125x454	125x625	125x625	125x758	125x959	125x1209	125x1310	125x1570	125x1570

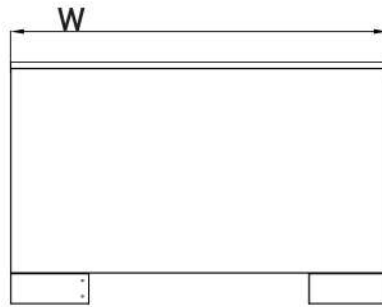
VFC-GD



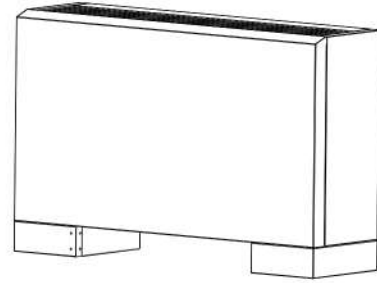
MODEL	Dimensions (mm)				Weight - 2 Pipe (kg)	Weight - 4 Pipe(kg)
	W	H	P	U		
VFC GD 102/4	615	610	730	250	20	21
VFC GD 202/4	615	610	730	250	20	21
VFC GD 302/4	790	610	905	730	23	24
VFC GD 352/4	920	610	1035	905	24	26
VFC GD 402/4	920	610	1035	1035	24	26
VFC GD 602/4	1120	610	1235	1035	30	33
VFC GD 802/4	1370	610	1485	1235	37	40
VFC GD 1002/4	1470	610	1585	1485	42	44
VFC GD 1202/4	1730	610	1845	1585	48	51
VFC GD 1402/4	1730	610	1845	1845	51	54
Drain outlet	RC 3/8"					



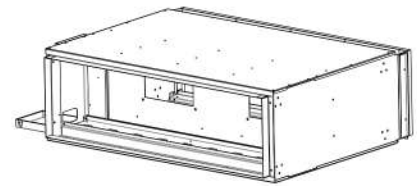
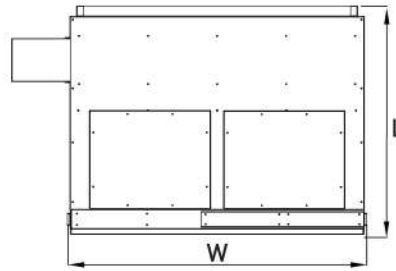
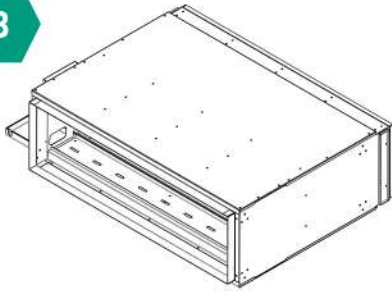
VFC-KD



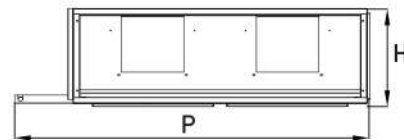
MODEL	Dimensions (mm)			Weight - 2 Pipe (kg)	Weight - 4 Pipe(kg)
	W	H	U		
VFC KD 102/4	902	635	270	30	32
VFC KD 202/4	902	635	270	30	32
VFC KD 302/4	1077	635	270	34	36
VFC KD 352/4	1207	635	270	36	38
VFC KD 402/4	1207	635	270	37	39
VFC KD 602/4	1407	635	270	41	43
VFC KD 802/4	1557	635	270	48	53
VFC KD 1002/4	1757	635	270	52	56
VFC KD 1202/4	2017	635	270	60	64
VFC KD 1402/4	2017	635	270	65	68
Drain outlet	RC 3/8"				



VFC-YB



MODEL	Dimensions (mm)				Weight - 2 Pipe (kg)	Weight - 4 Pipe(kg)
	W	P	L	H		
VFC YB 102/4	635	845	855	370	50	53
VFC YB 202/4	1100	1309	855	370	70	74
VFC YB 252/4	1100	1309	855	370	71	75
VFC YB 302/4	1635	1885	855	370	96	101
VFC YB 402/4	1635	1885	855	370	99	104
VFC YB 452/4	1635	1885	915	475	105	111
Drain outlet	RC 3/8"					



MODEL	Dimensions (mm)					
	VFC YB 102/4	VFC YB 202/4	VFC YB 252/4	VFC YB 302/4	VFC YB 402/4	VFC YB 452/4
Suction Port Connection Width (mm)	595	1059	1059	1595	1595	1595
Flange Dimensions Height (mm)	320	320	320	320	320	430
Discharge Port Connection Width (mm)	545	1009	1009	1545	1545	1545
Flange Dimensions Height (mm)	310	310	310	310	310	415